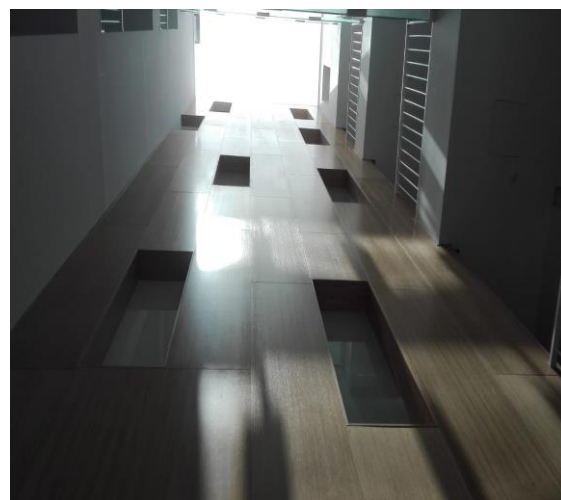


Obras de referencia



Apartamentos Vacacionales

Tipo: Obra nueva

Lugar: C/ Granada (Málaga)

Constructora: Construcciones Apontes

Materiales empleados:

- GECOL **Revoco cal**
- GECOL **Revoco cal fino**
- GECOL **Nivelante 10-R PLUS**
- GECOL **Primer-TP**
- GECOL **Imper-F**

Descripción de la obra: Construcción de Apartamentos Vacacionales de nueva edificación en el centro histórico de la ciudad de Málaga.

Ejecución de los trabajos: Realización de los revestimientos exteriores con un mortero ecológico base cal aérea, terminaciones fratasada y lisa.

Impermeabilizaciones instalaciones soterradas, vigas y zócalos interiores.

Nivelación con mortero autonivelante de elevadas resistencias, previa imprimación, del pavimento interior.

Advertencias:

Los datos aportados en esta ficha han sido elaborados en base a los procesos habituales de puesta en obra.

No obstante, recomendamos que para cualquier circunstancia particular consulte con nuestro Departamento Técnico info@gecol.com